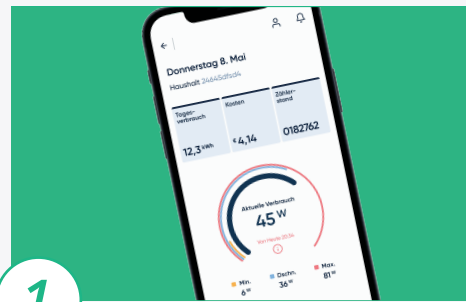




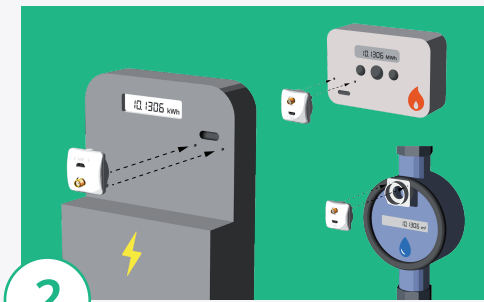
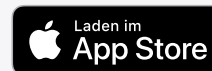
Kurzanleitung Montage poweropti

Modell
PA201901 / PA201902



1

- Installieren Sie die powerfox App
- Nach Installation der powerfox App erstellen Sie bitte über den Button "Registrieren" ein Nutzerkonto. Folgen Sie hierbei den Anweisungen in der App
- Nach Einrichtung und Bestätigung Ihres Nutzerkontos können Sie Ihren poweropti aktivieren



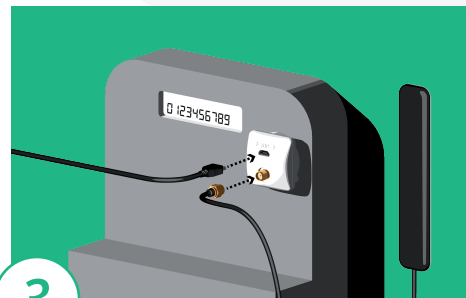
2

- Befestigen Sie den poweropti an der optischen Schnittstelle Ihres elektronischen Strom-, Wärme-, oder Wasserzählers mittels des Magnetrings und den Haltenasen
- Bitte achten Sie auf die korrekte Montagerichtung des poweropti
- Nutzen Sie ggf. einen der mitgelieferten Adapter
- Der poweropti soll bündig am jeweiligen Zähler angebracht sein und nicht verrutschen können

Für die Aktivierung des poweropti benötigen Sie die folgenden Informationen:

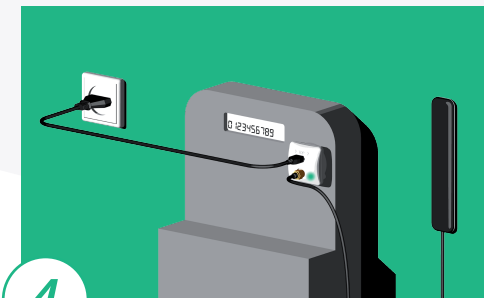
1. **Aktivierungscode (poweropti ID)** Ihres poweropti (liegt als QR-Code in der Verpackung bei)
2. **Passwort des WLAN-Netzes** mit dem der poweropti verbunden werden soll
3. **Ggf. 4-stellige PIN** zur Freischaltung des erweiterten Datensatzes Ihres Zählers (erhalten Sie von Ihrem zuständigen Messstellenbetreiber)

Weitere Informationen finden Sie unter www.powerfox.energy/poweropti



3

- Schließen Sie die Antenne und das Netzteil an
- Die mitgelieferte Antenne sollte für optimalen Empfang außerhalb eines Metallzählerschranks angebracht werden
- Stellen Sie sicher, dass am Montageort des poweropti ein ausreichend starkes WLAN-Signal vorhanden ist



4

- Die Montage des poweropti ist nun abgeschlossen:
- Der poweropti sollte grün blinken und kann nun mittels der powerfox App aktiviert werden

1. Sicherheitshinweise

Lesen Sie die Bedienungsanleitung aufmerksam durch und bewahren Sie diese für späteres Nachschlagen auf.

Beachten Sie insbesondere die Sicherheitshinweise. Falls Sie die Sicherheitshinweise und die Angaben zur sachgemäßen Handhabung in dieser Bedienungsanleitung nicht befolgen, übernehmen wir für daraus resultierende Personen-/Sachschäden keine Haftung. Außerdem erlischt in solchen Fällen die Gewährleistungsgarantie.



Warnung:

Brandgefahr durch elektrischen Strom!

- Bei nicht bestimmungsgemäßem elektrischem Anschluss besteht Brandgefahr.
- Der poweropti darf nur mit Originalnetzteil verwendet werden.
- Gerät und Netzteil nicht in Betrieb nehmen, wenn diese sichtbare Schäden aufweisen.
- Der poweropti ist nur für den Betrieb in Innenräumen bei Temperaturen von -10°C bis $+35^{\circ}\text{C}$ und nicht kondensierender Luftfeuchtigkeit geeignet.
- Öffnen Sie den poweropti nicht! Der poweropti enthält keine durch den Anwender zu wartenden Teile. Nehmen Sie im Störfall Kontakt mit unserem Kundenservice auf.
- Lassen Sie Verpackungsmaterial nicht achtlos liegen. Es könnte für Kinder zu einem gefährlichen Spielzeug werden.
- Kinder und Personen mit eingeschränkter Wahrnehmung dürfen das Gerät nur unter Aufsicht bedienen und in Betrieb nehmen.
- Der poweropti ist kein Spielzeug für Kinder.

2. Bestimmungsgemäßer Gebrauch

Der „poweropti“ ist ein Hardwareaufsatz für elektronische Stromzähler, um über die optische Info-Schnittstelle Zählerdaten elektronisch auslesen zu können.

Die Aktivierung des poweropti und die Nutzung der entsprechenden powerfox Services ist über die powerfox App bzw. eine entsprechende „powered by powerfox“ App möglich.

Alle Informationen zur Installation finden Sie auch unter <https://support.powerfox.energy/hc/de>

Eine anderweitige Verwendung ist nicht zulässig und kann zu Beschädigungen des Geräts führen.

3. Störungen im Funkbetrieb

Störungen im Funkbetrieb können nicht ausgeschlossen werden (z. B. durch Elektromotoren oder defekte Elektrogeräte). Außer der Senderleistung und den Empfangseigenschaften der Empfänger können auch Umwelteinflüsse wie Luftfeuchtigkeit oder bauliche Gegebenheiten den Funkbetrieb beeinflussen. Setzen Sie den poweropti immer mit der mitgelieferten Antenne ein.

4. Lieferumfang

Bitte prüfen Sie vor Montage und Inbetriebnahme, ob der poweropti mit allen Bestandteilen geliefert wurde:

- poweropti Gerät,
- Netzteil mit USB-Microstecker
- Klebeantenne mit SMA-Schraubbuchse
- Adapterplatten (optional)
- Bedienungsanleitung

5. LED-Anzeige

Der poweropti verfügt über eine grüne Status LED, die folgende Zustände signalisiert:

Schnelles Blinken: poweropti empfängt keine validen Daten vom Stromzähler.

50/50 Blinken: poweropti empfängt valide Daten vom Stromzähler, es besteht keine WLAN Verbindung, es besteht keine Verbindung zur powerfox Plattform.

Langsames Blinken: poweropti empfängt valide Daten vom Stromzähler, poweropti ist mit dem WLAN verbunden, es besteht keine Verbindung zur powerfox Plattform.

Dauerhaftes Leuchten: poweropti empfängt valide Daten vom Stromzähler und ist erfolgreich mit dem WLAN und der powerfox Plattform verbunden.

6. Technische Daten

Bezeichnung:	Modell PA201901 / PA201902
Versorgungsspannung:	5V DC, 500 mA
Funkfrequenz:	2412 – 2484 MHz
Anschlüsse:	SMA Schraubanschluss Buchse, Micro-USB Buchse
Abmessungen (in mm):	33 x 33 x 15
Gewicht (in g):	130g (poweropti mit Magnetring, Netzteil und Antenne)
Schutzklasse:	IP20
Betriebs-temperatur:	-10° bis $+35^{\circ}\text{C}$
Lagertemperatur:	-20° bis $+70^{\circ}\text{C}$

Technische Änderungen vorbehalten

7. Konformitätserklärung

Dieses Produkt entspricht in Konstruktion und Betriebsverhalten den europäischen Richtlinien sowie den ergänzenden nationalen Anforderungen.

Die Konformität wurde mit der CE-Kennzeichnung auf dem Gerät nachgewiesen. Sie können die Konformitätserklärung des Produkts

anfordern. Wenden Sie sich dazu an die Adresse auf der Rückseite dieser Anleitung.

8. Reinigung

Reinigen Sie den poweropti ausschließlich mit einem weichen, trockenen und antistatischen Tuch. Verwenden Sie keine Reinigungs- und Lösungsmittel.

9. Entsorgungshinweis



Gerät nicht im Hausmüll entsorgen!

Elektrische Geräte sind entsprechend der Richtlinie für Elektro- und Elektronik-Altgeräte über die örtlichen Sammelstellen für Elektronik-Altgeräte zu entsorgen.

Version 1.3 Stand 01/2025

Dokumentation ©powerfox Energy GmbH, Deutschland. Alle Rechte vorbehalten. Für Fehler technischer oder drucktechnischer Art und ihre Folgen übernehmen wir keine Haftung. Alle Warenzeichen und Schutzrechte werden anerkannt. Änderungen im Sinne des technischen Fortschritts können ohne Vorankündigung vorgenommen werden. Weitergabe sowie Vervielfältigung dieses Dokuments, Verwertung und Mitteilung seines Inhalts sind verboten, soweit nicht ausdrücklich gestattet. Zuwiderhandlungen verpflichten zu Schadenersatz. Anschrift:

powerfox Energy GmbH
c/o Mindspace
Kurfürstendamm 207/208
10719 Berlin
Deutschland