

Whitelist

kompatible Gaszählertypen für powerfox FLOW

In der folgenden Tabelle finden Sie die mit dem **powerfox FLOW** kompatiblen Gaszählertypen. Darunter finden Sie in der „Blacklist“ Zählertypen, die **nicht kompatibel** sind.

Der **powerfox FLOW** ist mit den vier gängigsten Gaszählerbaureihen **BK-G, RF1, RS2 und UG kompatibel**. Diese Bezeichnungen beziehen sich auf die Bauform der Zähler und der Impulsabnahme-Schnittstelle und sind herstellerübergreifend üblich. Die Typenbezeichnung finden Sie in der Regel auf dem Zählwerk (in den Bildern rot markiert).

Zusätzlich muss auf dem Zähler eine Angabe zur **Impulswertigkeit** vorhanden sein, z. B. „**1 imp = 0,01 m³**“ (in den Bildern gelb markiert). Diese Angabe zeigt, dass ein Magnet im Rollenzählwerk verbaut ist, der Impulse erzeugt – andernfalls kann keine Messung erfolgen, selbst wenn die Bauform passt. Außerdem wird dieser Umrechnungsfaktor benötigt, um in der App den korrekten Verbrauch anzeigen zu können.

Jeder powerfox FLOW wird immer mit allen 4 Adaptern für die folgenden 4 Gaszählertypen (BK-G, RF1, RS2, UG) ausgeliefert.

Typbezeichnung

Beispiel

BK-G



RF1

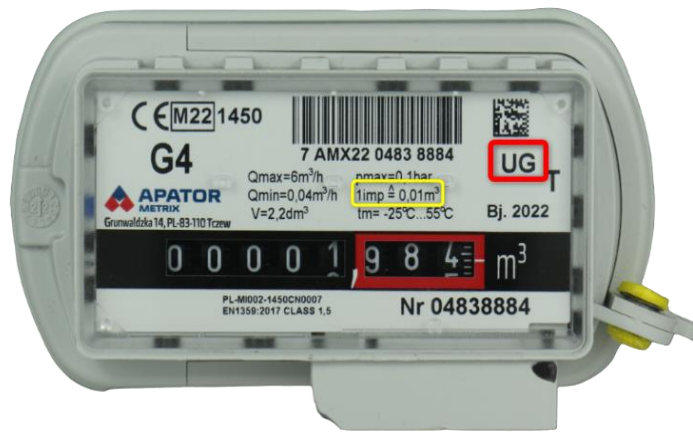


RS2



UG

→ Die Schnittstelle beim UG-Zähler ist u.U. durch eine Abdeckung verschlossen (siehe rote Markierung 2. Bild). Diese Abdeckung muss für die Montage des powerfox FLOW entfernt werden.




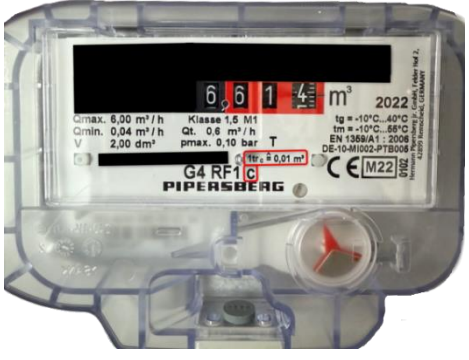
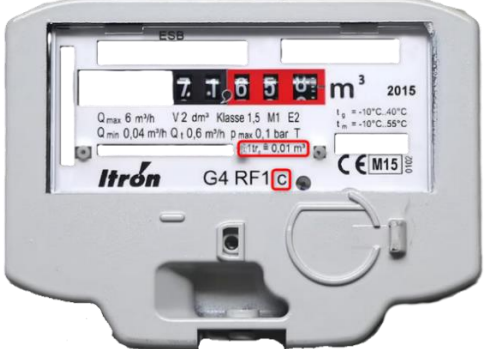
Blacklist (nicht kompatibel)

Mit folgenden Gaszählerbauformen ist der powerfox FLOW nicht kompatibel:

- Encoder-Gaszähler
 - o ggf. Hinweis auf dem Zähler z.B.: „Encoder“
 - o keine Angabe zur Impulswertigkeit / Umwandlungsfaktor
- Cyble-Gaszähler
 - o ggf. Hinweis auf dem Zähler: z. B. „Cyble“
 - o Umwandlungsfaktor **1 trc = 0,01m³ / 0,001m³ ...** (statt 1 Imp = ...)
 - o Typenbezeichnung enthält meist ein „c“, z. B. RF1c
- Bauform der Adapteraufnahme passt zu keinem powerfox FLOW-Adapter

Typbezeichnung

Beispiel

<ul style="list-style-type: none"> - BK-G ENCODER - Keine Angabe zur Impulswertigkeit 	 <p>A photograph of a Honeywell BK-G4AT gas meter. The display shows '0221' and 'm³'. Technical specifications include: P max 0,10 bar T, Q max 8 m³/h, V 2,0 dm³, Q min 0,04 m³/h. The label also mentions 'Encoder' and 'M21 0102 Vtb'.</p>
<ul style="list-style-type: none"> - RF1 c - Umwandlungsfaktor: 1trc = 0,01m³ 	 <p>A photograph of a Pipersberg G4 RF1C gas meter. The display shows '6614' and 'm³'. Technical specifications include: Q max 6,00 m³/h, Klasse 1,5 M1, Q min 0,04 m³/h, V 2,00 dm³, p max 0,10 bar T. The label also mentions 'G4 RF1C' and 'M22'.</p>
<ul style="list-style-type: none"> - RF1 c - Umwandlungsfaktor: 1trc = 0,01m³ 	 <p>A photograph of an Itiron G4 RF1C gas meter. The display shows '7105' and 'm³'. Technical specifications include: Q max 6 m³/h, V 2 dm³, Klasse 1,5 M1 E2, Q min 0,04 m³/h, Q 0,6 m³/h, p max 0,1 bar T. The label also mentions 'Itiron G4 RF1C' and 'M15 0102'.</p>